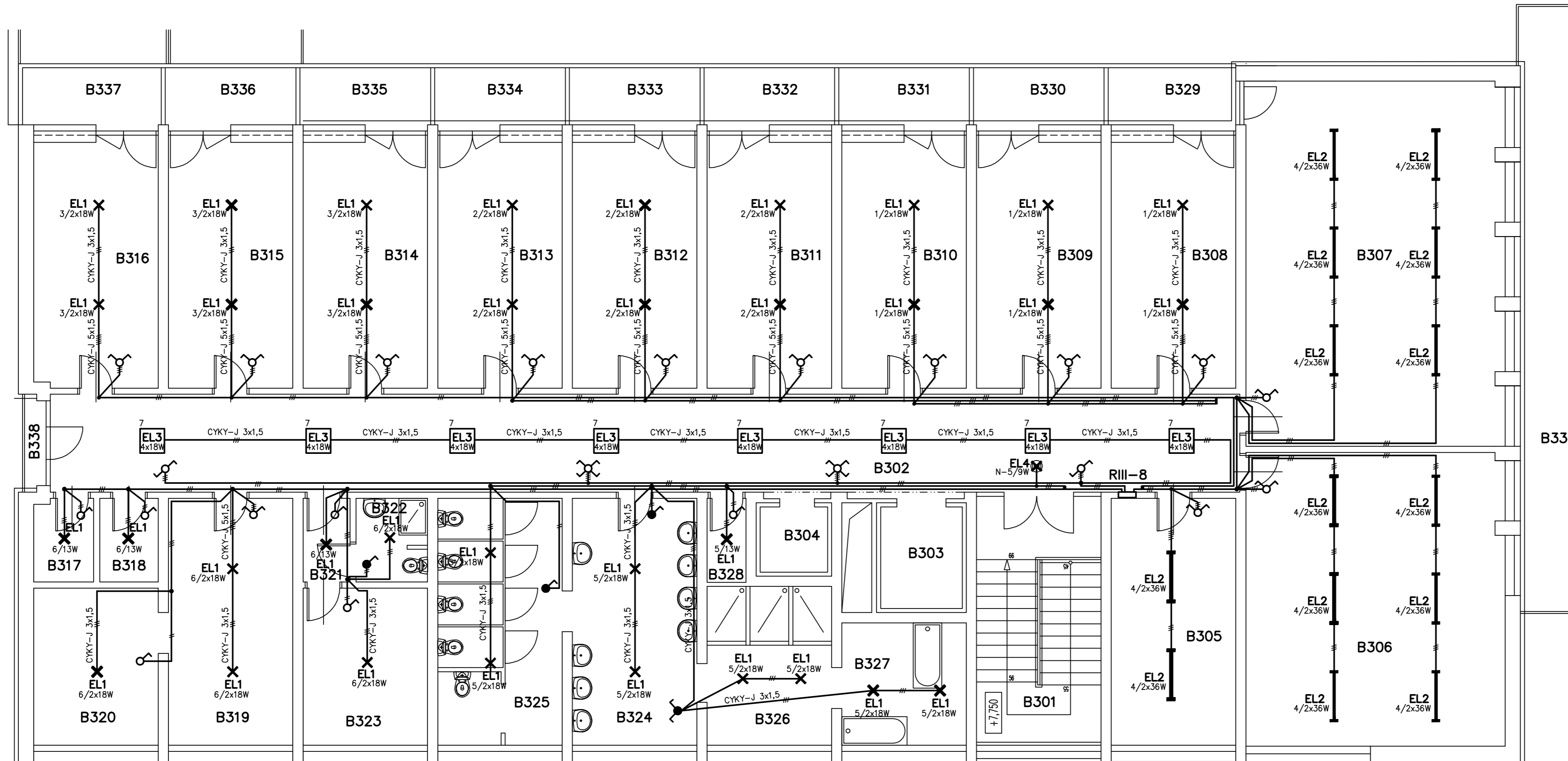


SVETELNÉ ROZVODY  
M 1:75



LEGENDA SVIETIDIEL :

- EL1 STROPNÉ SVIETIDLO ŽIARIVKOVÉ, 2x18W/230V, IP43
- EL2 STROPNÉ SVIETIDLO ŽIARIVKOVÉ, 2x36W/230V, IP20
- EL3 STROPNÉ SVIETIDLO ŽIARIVKOVÉ, 4x18W/230V, IP20
- EL4 NÚDZOVÉ SVIETIDLO ŽIARIVKOVÉ, 9W/230V, NM, IP43

LEGENDA MIESTNOSTÍ

Č.M.	ÚČEL MIESTNOSTI	OSVETLENIE (Lx)	POZNÁMKA
B301	SCHODISKO	-	
B302	CHODBA	150	
B303	VÝŤAH	-	
B304	VÝŤAH	-	
B305	KUCHYNKA	300	
B306	DENNÁ MIESTNOSŤ	300	
B307	DENNÁ MIESTNOSŤ	300	
B308	SPOLOČENSKÁ MIESTNOSŤ	300	
B309	IZBA	200	
B310	IZBA	200	
B311	IZBA	200	
B312	IZBA	200	
B313	IZBA	200	
B314	IZBA	200	
B315	IZBA	200	
B316	IZBA	200	
B317	SKLAD	150	
B318	SKLAD	150	
B319	IZBA	200	
B320	IZBA	200	
B321	PREDSEŇ	150	
B322	KÚPEĽŇA	200	
B323	IZBA	200	
B324	UMYVÁREŇ	200	
B325	TOALETY	150	
B326	KÚPEĽŇA	200	
B327	KÚPEĽŇA	200	
B328	UPRATOVAČKA	150	

NAPÁŤOVÁ SÚSTAVA NN

3 PE/N, AC 50Hz, 230/400V, TN-C-S

OCHRANA PRED ZÁSAHOM ELEKTRICKÝM PRÚDOM - STN 33 2000-4-41

411.1 OCHRANNÉ OPATRENIA: SAMOČINNÉ ODPOJENIE NAPÁJANIA

411.2 POŽIADAVKY NA ZÁKLADNÚ OCHRANU (OCHRANU PRED PRIAMYM DOTYKOM)

PRÍLOHA A A1 - ZÁKLADNÁ IZOLÁCIA ŽIVÝCH ČASŤÍ

A2 - ZÁBRANY ALEBO KRYTÝ

PRÍLOHA B - PREKÁŽKY ALEBO UMIESTNENIE MIMO DOSAH

411.3 POŽIADAVKY NA OCHRANU PRI PORUČE (OCHRANU PRED NEPRIAMYM DOTYKOM)

411.3.1 OCHRANNÉ UZEMNENIE A POSPÁJANIE

411.3.2 SAMOČINNÉ ODPOJENIE PRI PORUČE

415 DOPLNKOVÁ OCHRANA

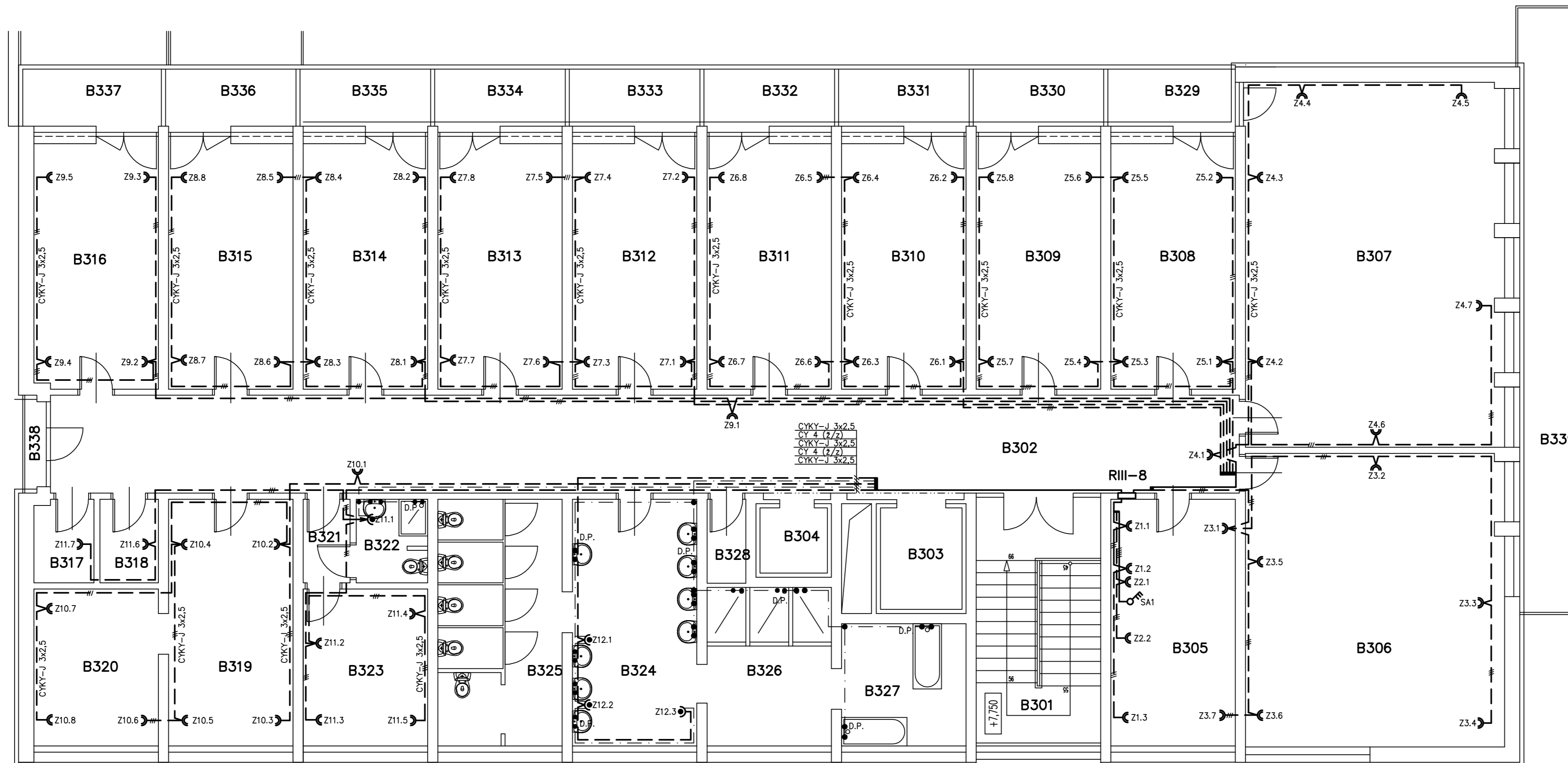
415.1 PRÚDOVÉ CHRÁNIČE

415.2 DOPLNKOVÉ OCHRANNÉ POSPÁJANIE

DUŠAN RÁBEK - AUTORIZOVANÝ STAVEBNÝ INŽINIER  
ELEKTROTECHNIK ŠPECIALISTA - OSVEDČ. IBP č.:1008 IBA 1998 EZ P A E2  
TOPLIANSKA 8, 821 07 BRATISLAVA 214

ZODPOVEDNÝ PROJEKTANT: RÁBEK	VYPRACOVAL: RÁBEK	KRESLIL: RÁBEK	
MIESTO STAVBY: MOKROHÁJSKA CESTA 3, 844 08 BRATISLAVA	ČÍSLO STAVBY:	VÝTLAČOK:	
INVESTOR: GAUDEAMUS-ZAR. KOMUNITNEJ REHABILITÁCIE, MOKROHÁJSKA CESTA 3, BRATISLAVA	DÁTUM: 03.2019		
STAVBA: OBJEKT:	PROFESIA: ELEKTRO		
	PROJ. ST.: JP	ARCHÍVNE ČÍSLO:	
ČAS:	FORMÁT: 4 A4		
OBSAH:	MIERKA: 1:75	Č. VÝKR:	E-1
	SVETELNÉ ROZVODY		

ZÁSUVKOVÉ ROZVODY  
M 1:75

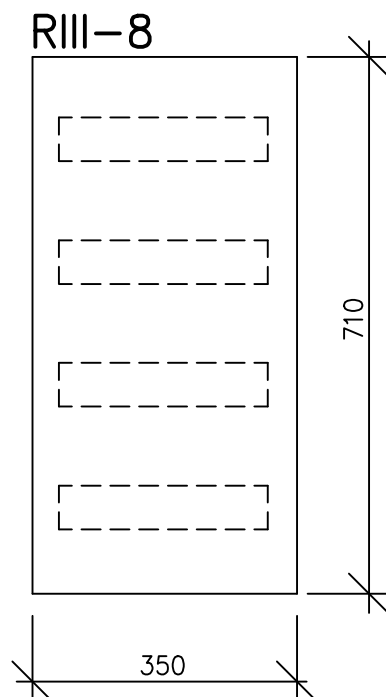


LEGENDA MIESTNOSTÍ		
C.M.	ÚČEL MIESTNOSTI	POZNÁMKA
B301	SCHODISKO	
B302	CHODBA	
B303	VÝTAH	
B304	VÝTAH	
B305	KUCHYŇKA	
B306	DENNÁ MIESTNOSŤ	
B307	DENNÁ MIESTNOSŤ	
B308	SPOLOČENSKÁ MIESTNOSŤ	
B309	IZBA	
B310	IZBA	
B311	IZBA	
B312	IZBA	
B313	IZBA	
B314	IZBA	
B315	IZBA	
B316	IZBA	
B317	SKLAD	
B318	SKLAD	
B319	IZBA	
B320	IZBA	
B321	PREDSIEN	
B322	KÚPEĽŇA	
B323	IZBA	
B324	UMYVÁREŇ	
B325	TOALETY	
B326	KÚPEĽŇA	
B327	KÚPEĽŇA	
B328	UPRATOVAČKA	

**NAPAŤOVÁ SÚSTAVA NN**  
3 PE/N, AC 50Hz, 230/400V, TN-C-S

OCHRANA PRED ZÁSAHOM ELEKTRICKÝM PRÚDOM – STN 33 2000-4-41  
411.1 OCHRANNÉ OPATRENIA: SAMOČINNÉ ODPOJENIE NAPÁJANIA  
411.2 POŽIADAVKY NA ZÁKLADNÚ OCHRANU (OCHRANU PRED PRIAMYM DOTYKOM)  
PRÍLOHA A A1 – ZÁKLADNÁ IZOLÁCIA ŽIVÝCH ČASŤÍ  
A2 – ZÁBRANY ALEBO KRYTY  
PRÍLOHA B – PREKÁŽKY ALEBO UMÍSTENIE MIMO DOSAH  
411.3 POŽIADAVKY NA OCHRANU PRI PORUČE (OCHRANA PRED NEPRIAMYM DOTYKOM)  
411.3.1 OCHRANNÉ UZEMNENIE A POSPÁJANIE  
411.3.2 SAMOČINNÉ ODPOJENIE PRI PORUČE  
415 DOPLNKOVÁ OCHRANA  
415.1 PRÚDOVÉ CHRÁNIČE  
415.2 DOPLNKOVÉ OCHRANNÉ POSPÁJANIE

DUŠAN RÁBEK – AUTORIZOVANÝ STAVEBNÝ INŽINIER ELEKTROTECHNIK ŠPECIALISTA – OSVEDČ. IBP č.:1008 IBA 1998 EZ P A E2 TOPLIANSKA 8, 821 07 BRATISLAVA 214			
ZODPOVEDNÝ PROJEKTANT: RÁBEK	VYPRACOVAL: RÁBEK	KRESLIL: RÁBEK	
MIESTO STAVBY: MOKROHÁJSKA CESTA 3, 844 08 BRATISLAVA	ČÍSLO STAVBY:	VÝTLAČOK:	
INVESTOR: GAUDEAMUS-ZAR. KOMUNITNEJ REHABILITÁCIE, MOKROHÁJSKA CESTA 3, BRATISLAVA	DÁTUM: 03.2019		
STAVBA: OBJEKT:	PROFESIA: ELEKTRO		
ČAS: REKONŠTRUKCIA ELEKTROINŠTALÁCIE	PROJ. ST.: JP	ARCHIVNE ČÍSLO:	
OBŠAH: ZÁSUVKOVÉ ROZVODY	FORMÁT: 4 A4		
	MIERKA: 1:75	Č. VÝKR. E-2	



PLASTOVÁ ROZVODNICA ABB  
 POD OMIETKU, TYP UK 540 B  
 48(56) MODULOV, DVERE BIELE, BL 540  
 ROZMERY: 710x350x95mm  
 KRYTIE : IP40/20  
 FARBA : BIELA  
 PRÍVOD A VÝVODY: HORE

## NAPAŤOVÁ SÚSTAVA NN 3 PE/N, AC 50Hz, 230/400V, TN-C-S

OCHRANA PRED ZÁSAHOM ELEKTRICKÝM PRÚDOM – STN 33 2000-4-41

411.1 OCHRANNÉ OPATRENIA: SAMOČINNÉ ODPOJENIE NAPÁJANIA

411.2 POŽIADAVKY NA ZÁKLADNÚ OCHRANU (OCHRANU PRED PRIAMYM DOTYKOM)

PRÍLOHA A A1 – ZÁKLADNÁ IZOLÁCIA ŽIVÝCH ČASTÍ

A2 – ZÁBRANY ALEBO KRYTY

PRÍLOHA B – PREKÁŽKY ALEBO UMIESTNENIE MIMO DOSAH

411.3 POŽIADAVKY NA OCHRANU PRI PORUCHE (OCHRANA PRED NEPRIAMYM DOTYKOM)

411.3.1 OCHRANNÉ UZEMNENIE A POSPÁJANIE

411.3.2 SAMOČINNÉ ODPOJENIE PRI PORUCHE

415 DOPLNKOVÁ OCHRANA

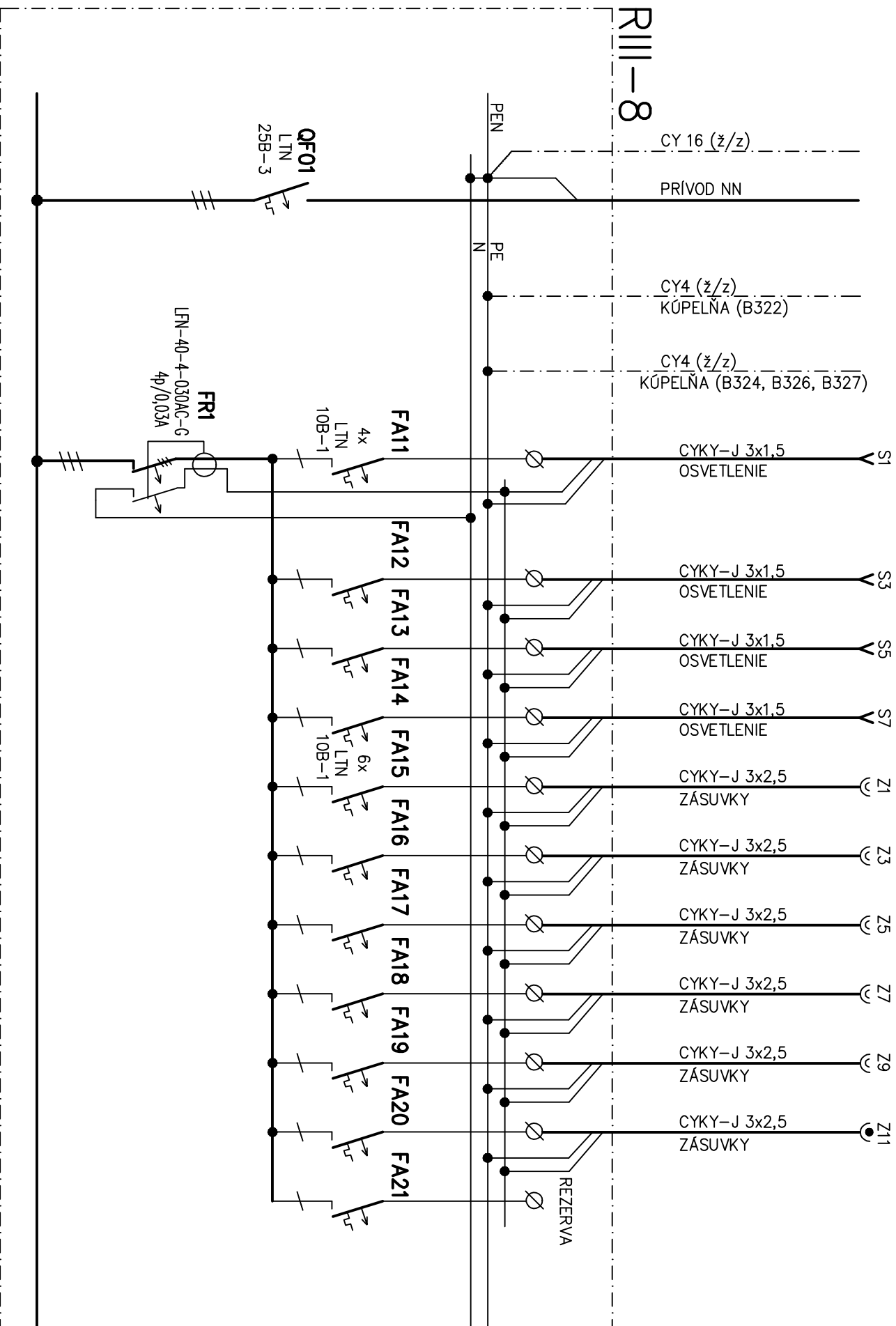
415.1 PRÚDOVÉ CHRÁNIČE

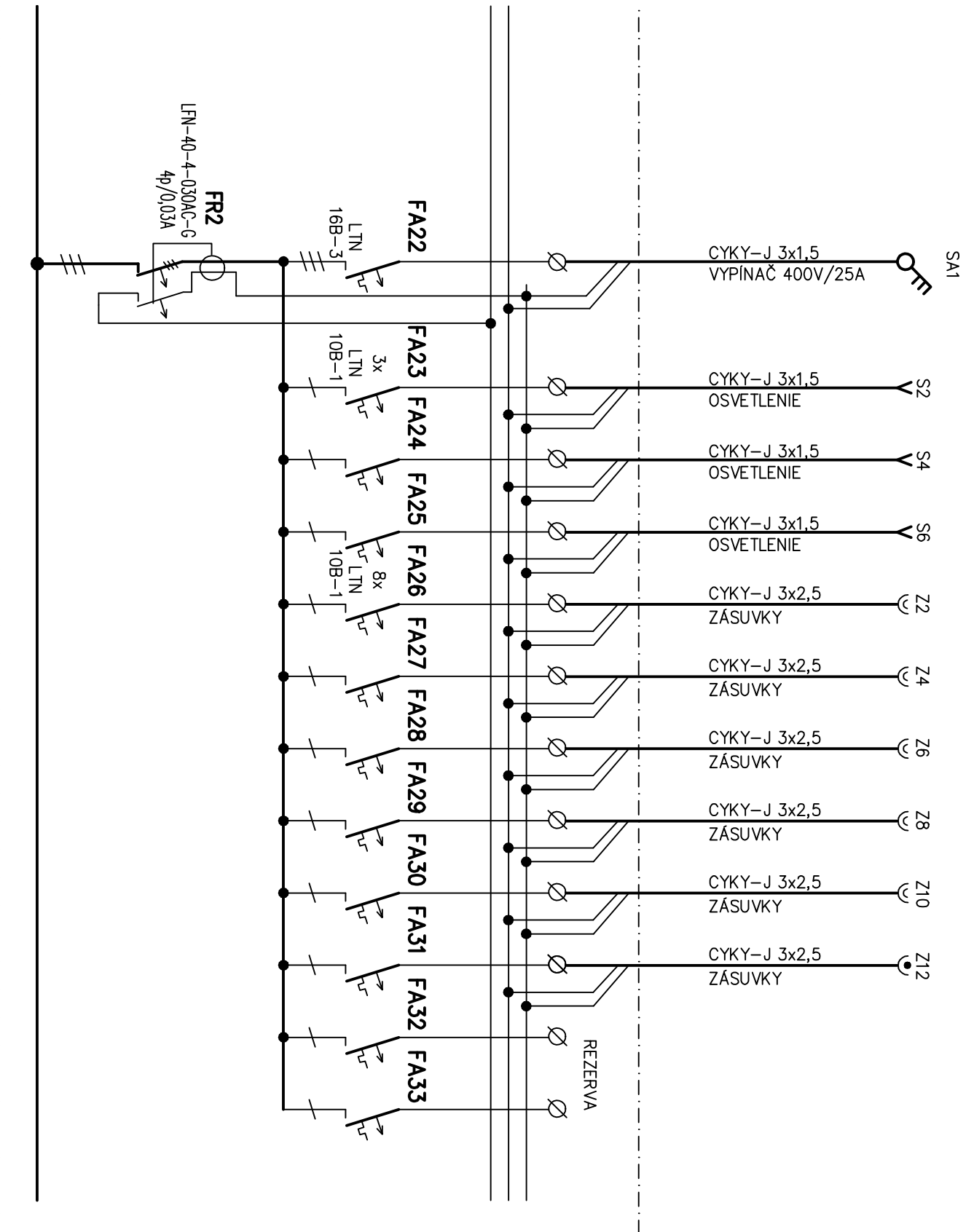
415.2 DOPLNKOVÉ OCHRANNÉ POSPÁJANIE

## LIST 1/3

<b>DUŠAN RÁBEK – AUTORIZOVANÝ STAVEBNÝ INŽINIER</b> <b>ELEKTROTECHNIK ŠPECIALISTA – OSVEDČ. IBP č.:1008 IBA 1998 EZ P A E2</b> <b>TOPLIANSKA 8, 821 07 BRATISLAVA 214</b>			
ZODPOVEDNÝ PROJEKTANT: RÁBEK	VYPRACOVAL: RÁBEK	KRESLIL: RÁBEK	
MIESTO STAVBY: MOKROHÁJSKA CESTA 3, 844 08 BRATISLAVA		ČÍSLO STAVBY:	VÝTLAČOK:
INVESTOR: GAUDEAMUS-ZAR. KOMUNITNEJ REHABILITÁCIE, MOKROHÁJSKA CESTA 3, BRATISLAVA		DÁTUM: 03.2019	
STAVBA: OBJEKT:	<b>BUDOVA "B" 3. POSCHODIE</b> <b>MOKROHÁJSKA CESTA 3, BRATISLAVA</b>		PROFESIA: <b>ELEKTRO</b>
ČAS:	<b>REKONŠTRUKCIA ELEKTROINŠTALÁCIE</b>		PROJ. ST.: JP
		FORMÁT: 3 A4	ARCHÍVNE ČÍSLO:
OBSAH:	ROZVÁDZAČ RIII-8		Č. VÝKR. <b>E-3</b>

# R111-8





Stavba : Rekonštrukcia elektroinštalácie, budova „B“, 3. poschodie  
Miesto stavby : Mokrohájska cesta 3, 844 08 Bratislava  
Investor : Gaudeamus – zariadenie komunitnej rehabilitácie,  
Mokrohájska cesta 3, 844 08 Bratislava  
Časť : Rekonštrukcia elektroinštalácie  
Stupeň : Jednostupňový projekt

## TECHNICKÁ SPRÁVA

### Rozsah projektu :

Tento projekt rieši novú elektroinštaláciu, nakoľko pôvodná elektroinštalácia už nevyhovovala novým požiadavkám noriem STN a bola v nevyhovujúcom technickom stave.

### Technické údaje :

Sústava : 3NPE, striedavých 50 Hz, 400V/TN-C-S  
II. napäťové pásmo pre striedavé napätie v zmysle STN 33 0110  
Ochrana pred úrazom elektrickým prúdom /STN IEC 61140, STN 33 2000-4-41  
Základná ochrana : Základná izolácia, krytmi  
Ochrana pri poruche : Prídavná izolácia, samočinným odpojením od napájania  
Prostredie : vid' protokol o určení vonkajších vplyvov  
Spôsob kompenzácie účinníka : nenavrhuje sa.  
Stupeň dôležitosti dodávky el.energie v zmysle STN 34 1610 : 3. stupeň  
Zaradenie do skupiny el. zar. v zmysle vyhl.508/2009 Zz : skupina B  
Inštalovaný výkon : 12,- kW  
Predpokladaná náročnosť : 0,7  
Súčasný výkon : 8,4 kW  
Ročná spotreba elektrickej energie (odhad) : 4 500 kWh.rok<sup>-1</sup>

### Pripojenie NN :

Navrhovaný nový rozvádzač RIII-8 sa vloží do jestvujúceho otvoru, kde bol predtým umiestnený pôvodný rozvádzač – ten sa zdemontuje. Pôvodný napájací kábel sa využije aj pre napojenie nového rozvádzača RIII-8.

### Rozvádzač RIII-8 :

Pozostáva z jednej plastovej nástennej skrine ABB o rozmeroch 710x350x95mm s plnými nepriehľadnými dvierkami. Osadí sa na stenu vo výške +1400mm nad podlahou. Jej krytie je IP40 pri zatvorených dverách a IP20 pri otvorených dverách. Na privode má osadený istič 3x25A. Tu sa vyhotoví aj rozdelenie u napájacieho kábla jeho vodiča PEN na vodič PE a vodič N.

### Popis silnoprúdových rozvodov :

Celá elektroinštalácia je navrhnutá celoplastovými káblami príslušných zoskupení CYKY prierezu 1,5 pre svetelné rozvody a prierezu 2,5 pre zásuvkové rozvody. Káble sa po chodbe navrhujú uložiť nad novovytvorený podhľad do pozinkovaného žľabu a po jednotlivých miestnostiach budú zasekané pod omietku. Výška upevnenia vypínačov a prepínačov osvetlenia je +1400mm nad podlahou a zásuviek vo výške +300mm nad podlahou. Vypínač ku elektrickému sporáku (ES) sa upevní vo výške +600 mm nad podlahou, s ponechaním voľného vývodu kábla od vypínača v dĺžke 1,5m.

Pre osvetlenie po chodbách sú použité žiarivkové svietidlá 4x18W, ktoré sú v krytí IP40 a ktoré sú upevnené do sádkartónového podhľadu. V oboch spoločenských miestnostiach sú použité stropné prisadené žiarivkové svietidlá 2x36W.

Nad dverami ku schodišťa dole sa osadí núdzové žiarivkové svietidlo 9W, ktoré je pripojené na trvalú fázu a svieti len pri výpadku napájacej fázy. Toto svietidlo má vstavaný

akumulátor, ktorý vydrží po dobu svietenia v núdzovom režime 1hod. Na toto svietidlo sa nalepí piktogram so šipkou, označujúci smer úniku.

V kúpeľniach (B322, B324, B326 a B327) sa urobí doplnkové pospájanie vodičom CY4 (ž/z), ktorý sa prepojí s vodovodným potrubím u umývadla (vane alebo sprchy) a prepojí sa ku ochrannému kolíku vo vyznačenej zásuvke a napokon sa napojí na prípojnicu PE v rozvádzači RIII-8.

### **Prevádzkové a bezpečnostné predpisy :**

Elektrické zariadenie musí byť udržiavané v stave, ktorý vyhovuje prevádzke a bezpečnosti pri práci. Elektrické zariadenie musí byť pravidelne kontrolované v lehotách, zodpovedajúcim zložitosti zariadenia a prevádzkovým pomerom. Treba kontrolovať najmä krytie spotrebičov, povrchovú teplotu zariadenia a vedenia. Treba doťahovať spoje, aby sa zabránilo ich uvoľňovaniu a tak opaľovaniu svoriek. Pohyblivé prírody treba kontrolovať, či nie sú poškodené a vystavované mechanickému poškodeniu., či je dodržiavaná tesnosť pri zaústení vodiča do prístroja.

O výsledku prehliadok sa musia viesť záznamy a závady sa musia napraviť v primeranej lehote.

Všetky neobvyklé javy, ktoré sa spozorovali i mimo pravidelných prehliadok, majú sa čo najskôr nahlásiť na príslušnom mieste. Pri zistení závady sa volia také opatrenia, ktoré zaisťujú bezpečnosť zariadenia až do odstránenia závady.

Svietidlá udržiavať v čistote, aspoň 2x do roka očistiť ich sklenené kryty. Výmenu svetelných zdrojov (žiaroviek) robiť pri vypnutom vypínači k svietidlu.

Elektrický rozvádzač pravidelne kontrolovať (aspoň 2x do roka), podľa potreby vyčistiť a dotiahnuť skrutkové spoje na svorkách.

Elektrické zariadenia sa musia udržiavať v stave, ktorý zodpovedá platným elektrotechnickým normám.

Užívateľ vyhotoví prevádzkové a bezpečnostné predpisy pre objekt v zmysle vyhlášky č. 508/2009 pre poučených pracovníkov.

Bezpodmienečne dbajte na to, aby všetky práce na elektroinštalácii boli urobené len odborníkmi v zmysle vyhl. č. 508/2009 Z.z

Pracovné postupy je nutné zabezpečovať v zmysle súčasne platných predpisov a noriem STN. Po ukončení elektroinštalčných prác, pred uvedením elektroinštalácie do používania, je nutné na nej urobiť východiskovú odbornú prehliadku a odbornú skúšku v zmysle vyhlášky č. 508/2009 Z.z. ÚBP SR, v zmysle STN 33 1500, STN 33 2000-6-61.

Práce pri výrobe, montáži, prevádzke, obsluhu, oprave a údržbe na technickom elektrickom zariadení môžu vykonávať iba osoby odborne spôsobilé v zmysle vyhlášky MPSVR SR č.508/2009 Z.z. § 15-príloha č.11 a posudzované podľa § 19 až § 24.

Obsluhovať technické elektrické zariadenie môže osoba odborne spôsobilá, preukázateľne oboznámená s požiadavkami bezpečnostných predpisov a vycvičená na jeho obsluhu v zmysle vyhlášky MPSVR SR č.508/2009 Z.z. § 17 ods.1, ktorá je povinná dodržiavať ustanovenia STN 34 3100-Bezpečnostné predpisy pre obsluhu a prácu na el. zariadení.

### **Vyhodnotenie zostatkových nebezpečenstiev z hľadiska bezpečnosti a zdravia pri práci :**

V zmysle zák. č. 124/2006 Z.z. projektanti, konštruktéri a tvorcovia nových technologických postupov musia vyhotoviť projekty, konštrukčné diela a technologické postupy tak, aby vyhovovali požiadavkám vyplývajúcim z predpisov na zaistenie bezpečnosti a zdravia pri práci.

Podľa zák. č. 124/2006 Z.z. sú výrobcovia a osoby uvádzajúce výrobky do obehu (projektanti a montážne organizácie ) povinné poskytnúť užívateľom príslušné informácie o tom, aké ohrozenia z používania výrobku vyplývajú v určených prevádzkových a užívateľských podmienkach, vrátane poučenia, ako sa chrániť proti ohrozeniu a návod na obsluhu.

Preto je montážna organizácia povinná inštalovať súčasti elektrického rozvodu tak, aby neprišlo čo i len k drobnému poškodeniu elektrických výrobkov a aby boli inštalované len v prostredí, na ktoré sú určené.

Hlavným zdrojom informácií o zariadeniach je sprievodná technická dokumentácia, ktorej obsahom je návod na používanie a bezpečnostné inštrukcie. V nich sa nachádzajú

parametre zariadenia, oblasť použitia, rozsah zakázaného použitia, popis ochranných prvkov, údaje o hluku, vibráciách, žiarení a iných škodlivinách, atesty potvrdzujúce, že jednotlivé časti spĺňajú bezpečnostné predpisy. Táto dokumentácia by mala ďalej obsahovať pokyny pre používanie zariadenia - popis správnej funkcie, inštrukcie na zoradenie a nastavenie zariadenia, informácie o zostatkových rizikách a návod, ako sa proti nim brániť v prevádzke, varovania proti nesprávnemu použitiu. Ďalej inštrukcie na identifikáciu porúch, predpísané pracovné a ochranné pomôcky a požiadavky na kvalifikáciu osôb. Technická dokumentácia ďalej slúži ako východisko pre školenia zamestnávateľov bezpečnosti práce, aby z nej vychádzali pokyny pre prevádzku a údržbu zariadenia.

Zostatkové riziká posudzujeme podľa možnosti vzniku takých prevádzkových situácií, kedy by mohlo prísť k úrazu pri použití elektrických zariadení. Tieto riziká eliminujeme na minimálnu možnú mieru opatreniami, ako napríklad správne umiestnenými výstražnými značkami (tabuľkami), symbolmi a pod.

### **Použité predpisy a normy :**

STN 33 0110	Napäťové pásma pre elektrické inštalácie budov
STN 33 2000-1	Elektrické inštalácie budov, Časť 1:Rozsah platnosti, účel a základné princípy
STN 33 2000-4-41	Elektrické inštalácie budov, Časť 4:Zaistenie bezpečnosti
STN 33 2000-4-442	Kapitola 41:Ochrana pred úrazom elektrickým prúdom Elektrické inštalácie budov, Časť 4:Zaistenie bezpečnosti Kapitola 44:Ochrana pred prepätiami, Oddiel 442 Ochrana inštalácií
STN 33 2000-5-52	nn pri zemných poruchových spojeniach v sieťach s vysokým napätím Elektrické inštalácie budov, Časť 5:Výber a stavba elektrických zariadení
STN 33 2000-5-523	Kapitola 52:Elektrické rozvody Elektrotechnické predpisy, Elektrické zariadenia
STN 33 2000-5-54	5.časť:Výber a stavba elektrických zariadení 523.oddiel:Dovolené prúdy Elektrické inštalácie budov, Časť 5:Výber a stavba elektrických zariadení
STN 33 2000-7-701	Kapitola 54:Uzemňovacie sústavy a ochranné vodiče Elektrické inštalácie budov, Časť 7: Požiadavky na osobitné inštalácie alebo priestory
STN IEC 61140	Oddiel 701: Priestory s vaňou alebo sprchou a umývacie priestory Ochrana pred úrazom elektrickým prúdom. Spoločné hľadiská pre inštaláciu a zariadenia
STN 34 7411	Označovanie žíl v kábloch a ohybných šnúrach
STN EN 60439-1-5	Nízkonapäťové rozvádzače
STN 60529	Stupne ochrany krytom

### **Záver :**

Všetky elektromontážne práce vyhotoviť podľa platných STN za dodržania bezpečnostných predpisov STN.

Pracovať na el. zariadeniach môže elektrotechnik v rozsahu osvedčenia v zmysle vyhl. MPVSR 508/2009 Z.z.



PROTOKOL O URČENÍ VONKAJŠÍCH VPLYVOV č. 04032019

Dušan Rábek - Projektová kancelária Bratislava  
V Bratislave, dňa 04.03.2019

Zloženie komisie :  
predseda  
členovia

Dušan Rábek – projektant elektro  
Ing. Ladislav Buss – projektant elektro  
Ing. Anton Fekete – projektant elektro

ostatní účastníci jednania  
Názov objektu /akcie/

Rekonštrukcia elektroinštalácie, budova „B“, 3. poschodie  
Mokrohájska cesta 3, Bratislava  
Inv.Gaudeamus – zariadenie komunitní rehabilitácie  
Mokrohájska cesta 3, 844 08 Bratislava

Podklady použité pre vypracovanie  
protokolu

pôdorys stavebnej časti

Prílohy  
Opis technologického procesu  
a zariadenia

Rozhodnutie

viď príloha č.1

Zdôvodnenie

Komisiou stanovené vonkajšie vplyvy podľa STN 33 2000-5-51:2010 – pozri prílohu 1

dátum spísania protokolu :

Podpis predsedu komisie :

04.03.2019

\* \_\_\_\_\_ \*

### Zoznam vonkajších vplyvov v miestnosti :

Chodba, denná miestnosť, spoločenská miestnosť, izba, predsieň, sklad, upratovačka, kuchynka

Kategórie prostredia :	Vnútorne priestory
Teplota okolia	AA5
Atmosférické podmienky okolia	AB5
Nadmorská výška	AC1
Výskyt vody	AD1
Výskyt cudzích pevných telies	AE1
Výskyt korozívnych alebo znečisť.	AF1
Náraz	AG1
Vibrácie	AH1
Výskyt rastlínstva alebo plesní	AK1
Výskyt živočíchov	AL1
Elektromag., elektrostatické alebo ionizujúce pôsobenia	AM1
Slnéčné žiarenie	AN1
Seizmické účinky	
Búrková činnosť	AQ1
Pohyb vzduchu	AR1
Vietor	-
<b>Využitie</b>	
Schopnosť osôb	BA1, BA3,BA4
Dotyk osôb s potenciálom zeme	BC2
Podmienky evakuácie v prípade nebezpečenstva	BD1
Povaha spracúvaných alebo skladovaných látok	BE1
<b>Konštrukcie budov</b>	
Konštrukčné materiály	CA1
Konštrukcia budovy	CB1

### Zoznam vonkajších vplyvov v miestnosti :

Kúpeľňa, umyváreň

Kategórie prostredia :	Vnútorne priestory
Teplota okolia	AA5
Atmosférické podmienky okolia	AB5
Nadmorská výška	AC1
Výskyt vody	AD2
Výskyt cudzích pevných telies	AE1
Výskyt korozívnych alebo znečisť.	AF3
Náraz	AG1
Vibrácie	AH1
Výskyt rastlínstva alebo plesní	AK1
Výskyt živočíchov	AL1
Elektromag., elektrostatické alebo ionizujúce pôsobenia	AM1
Slnéčné žiarenie	AN1
Seizmické účinky	
Búrková činnosť	AQ1
Pohyb vzduchu	AR1
Vietor	-

<b>Využitie</b>	
Schopnosť osôb	BA1, BA3,BA4
Dotyk osôb s potenciálom zeme	BC3
Podmienky evakuácie v prípade nebezpečenstva	BD1
Povaha spracúvaných alebo skladovaných látok	BE1
<b>Konštrukcie budov</b>	
Konštrukčné materiály	CA1
Konštrukcia budovy	CB1

Stavba : Rekonštrukcia elektroinštalácie, budova „B“, 3. poschodie  
 Miesto stavby : Mokrohájska cesta 3, 844 08 Bratislava  
 Investor : Gaudeamus – zariadenie komunitnej rehabilitácie,  
 Mokrohájska cesta 3, 844 08 Bratislava  
 Časť : Rekonštrukcia elektroinštalácie  
 Stupeň : Jednostupňový projekt

## VÝKAZ VÝMER

Škatuľa odbočná KU 68 s viečkom, pod omietku	ks	25
Škatuľa prístrojová KP67/2, pod omietku	ks	94
Svorka WAGO (do 5x2,5)	ks	140
Svorka Bečov na potrubia	ks	28
Elektroinštalačný pozinkovaný žľab 62x62 vč. nosnej konštrukcie a veka	m	40
Elektroinštalačný pozinkovaný žľab 125x62 vč. nosnej konštrukcie a veka	m	40
Rúrka ohybná plastová Ø23mm	m	2
CY 4 ž/z	m	60
CYKY-O 2 x 1,5	m	40
CYKY-J 3 x 1,5	m	450
CYKY-O 3 x 1,5	m	55
CYKY-J 3 x 2,5	m	540
CYKY-J 5 x 1,5	m	100
CYKY-J 5 x 2,5	m	10
Spínač 230 V/10A č.1, IP 20, pod omietku	ks	6
Spínač 230 V/10A č.1, IP 44, pod omietku	ks	3
Spínač 230V/10A č.5, IP20, pod omietku	ks	13
Spínač 230V/10A č.5, IP44, pod omietku	ks	1
Prepínač striedavý 230V/10A č.6, IP20, pod omietku	ks	2
Prepínač krížový 230V/10A č.7, IP20, pod omietku	ks	2
Zásuvka 230V/16A dvojité, IP20, pod omietku	ks	66
Zásuvka 230V/16A jednoduchá, s dymovým viečkom, IP44, pod omietku, biela	ks	4
Vypínač 400V/16A, IP40	ks	1
EL1-Svietidlo stropné žiarivkové, 2x18W, IP20	ks	35
EL2- Svetidlo stropné žiarivkové, 2x36W, IP20	ks	14
EL3-Svietidlo žiarivkové s bielou mriežkou, 4x18W, IP20	ks	8
EL4-Núdzové žiarivkové svetidlo 9W, NM, IP43 s piktogramom	ks	1
<b>Rozvádzač RIII-8:</b>		
Skriňa ABB pod omietku, typ UK540 B o rozmeroch 710x350x95mm	ks	1
Istič LTN 25B-3	ks	1
Prúdový chránič LFN-40-4-030AC-G, 4p/0,03A	ks	2
Istič LTN 10B/1	ks	7
Istič LTN 16B/1	ks	14
Istič LTN 16B-3	ks	1

Výmer výkaz maľovanie 3.NP blok B

č. miestnosti	steny/m <sup>2</sup>	strop/m <sup>2</sup>	olejový sokel/m <sup>2</sup>
202	74,34	69,95	69,82
205	50,24	18,45	
206	75,48	45,58	
207	69,57	56,44	
208	47,44	18,91	
209	47,44	18,91	
210	47,44	18,91	
211	47,44	18,91	
212	47,44	18,91	
213	47,44	18,91	
214	47,44	18,91	
215	47,44	18,91	
216	46,95	18,85	
217	20,38	1,95	
218	19,96	2,9	
219	43,78	18,45	
220	31,74	11,74	
221	15,06	2,36	
222	8,36	3,59	
223	31,74	11,74	
224	16,67	18,45	
225	49,21	18,45	
226	11,92	11,86	
227	9,96	9,15	
228	17,08	1,96	
	<b>971,96</b>	<b>473,15</b>	<b>69,82</b>